

## KINDERHOBEL- UND KINDERWERKBÄNKE

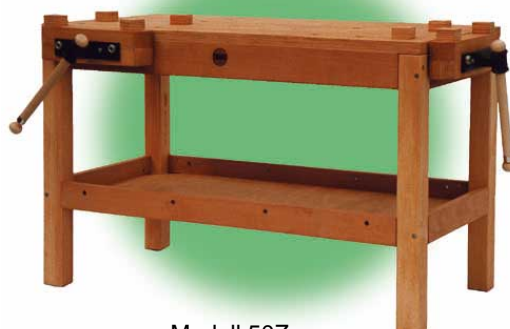
Die Kinderhobelbänke und Kinderwerkbänke werden aus Buchenholz hergestellt. Das Gestell ist aus kammergetrocknetem Hartholz, die Arbeitsfläche aus verzugsfreier, wasserfest verleimter Multiplexplatte; Oberflächen mit Leinöl behandelt. Das kräftige Untergestell garantiert sichere Standfestigkeit. Es hat einen Ablageboden mit nach oben überstehenden Zargen. So können abgelegte Teile nicht herunterfallen. An den Ecken ist der Ablageboden ausgespart, damit Staub oder Hobelspäne leicht entfernt werden können.

### KINDERHOBELBANK MODELL 50Z UND MODELL 55

Die Modelle 50Z und 55 sind mit **Parallelspannzangen**, **Bankhakenlöcher** und **Bankhaken** ausgestattet. Die Parallelspannzangen mit Gusskörper sowie Rundführungsstangen und Trapezgewindespindel aus Stahl sorgen für paralleles Spannen – wie bei den Profi-Hobelbänken. Die Spannzange hat zwei und die Arbeitsplatte davor zwei Reihen Löcher zur Aufnahme der Bankhaken.

So können auch große, runde und unförmige Teile sicher auf der Arbeitsplatte gespannt werden.

Die Bankhaken sind absichtlich aus Holz, kinderhandgerecht und leicht wie ein Bauklotz. Stahlbankhaken dagegen sind sehr schwer, oft scharfkantig und können allein schon beim Herunterfallen und erst recht beim Werken zu schweren Verletzungen führen.



Modell 50Z

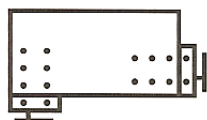


Modell 55/4

Modell 55 (Plattengröße ca. 1000 x 750 mm) unterscheidet sich vom Modell 50Z (Plattengröße ca. 1000 x 500 mm) durch die größere Spiel-/Arbeitsfläche. Es ist eine preiswerte Möglichkeit, bei geringem Platzbedarf maximal Spiel-/Arbeitsplätze zu schaffen.

### KINDERWERKBANK MODELL 50W UND MODELL 55W

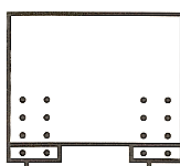
Die Kinderwerkbänke sind aus den gleichen Materialien wie die Kinderhobelbänke hergestellt und auch mit Leinölfirnis behandelt. Sie haben aber **keine Spannzangen** und auch **keine Bankhakenlöcher**. Dadurch können sie auch als Spiel- oder Werk Tisch benutzt werden. Modell 55W (Plattengröße ca. 1000 x 750 mm) unterscheidet sich vom Modell 50W (Plattengröße ca. 1000 x 500 mm) durch die größere Spiel-/Arbeitsfläche.



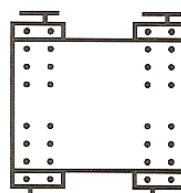
Modell 50Z



Modell 50W



Modell 55/2



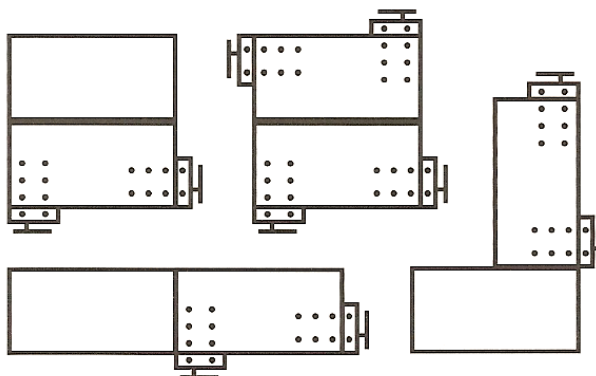
Modell 55/4



Modell 55W

### Kombinationen aus Modell 50Z und Modell 50W

Die Hobel- und Werkbänke Modell 50Z und 50W können durch vorhandene Bohrungen in den Zargen mit entsprechenden Schraubensätzen zu **verschiedenen Kombinationen** miteinander verschraubt werden. So erhält man größere Spiel-/Arbeitsflächen und kann ggf. den vorhandenen Platz besser nutzen.



### Plattengrößen

Modell 50 ca. 1000 x 500 mm  
 Modell 55 ca. 1000 x 750 mm

### Spiel-/Arbeitshöhen (für alle Modelle)

Die Höhe **64 cm** plus 10 cm (Höhenverstellung) ergibt Schreibtischhöhe, bei der Höhe **75 cm** plus 10 cm wird Standard-Werkbankhöhe für stehendes Arbeiten von Erwachsenen erreicht.

### Ausklappbare Höhenverstellung (für alle Modelle)

Durch seitliches Anheben der Bank und Ausklappen der Höhenverstellung mit dem Fuß wird so auf einfachste Weise eine um 10 cm erhöhte Spiel- bzw. Arbeitsfläche erreicht. Durch die gegenseitige Anordnung der Klappscharniere ist ein absolut sicherer Stand bei heruntergeklappter Höhenverstellung gewährleistet.



### Schublade (für alle Modelle)

Die Schublade mit Seitenblenden ist oben unter der Arbeitsplatte montiert, auf Rollschubführungen mit Auszugssperre laufend, mit drei herausnehmbaren Unterteilungen. Größe ca. 850 x 460 x 100 mm (BxTxH)



Preise (Nettopreise zzgl. 19 % MwSt und Versand)			
Modell	Anordnung Spannzanze	Arbeitshöhe	Preis
50W	ohne	64 cm	156,00 EUR
		75 cm	176,00 EUR
50Z	vorn und seitlich	64 cm	269,00 EUR
		75 cm	289,00 EUR
55W	ohne	64 cm	207,00 EUR
		75 cm	226,00 EUR
55/2	2 an einer Längsseite	64 cm	315,00 EUR
		75 cm	327,00 EUR
55/4	2 an jeder Längsseite	64 cm	424,00 EUR
		75 cm	443,00 EUR
Höhenverstellung für Modell 50			37,00 EUR
Höhenverstellung für Modell 55			43,00 EUR
1 Schublade unter der Arbeitsplatte, ca. 85x46x10 cm			49,00 EUR
1 Zylinderschloss dazu mit 2 Schlüssel			7,50 EUR
Schraubensatz zum Verbinden von 2 Bänken miteinander			2,20 EUR
je Stück zusätzliche Bankhaken			2,20 EUR
je Stück Ersatz-Spannstock 22 mm Durchmesser			3,20 EUR